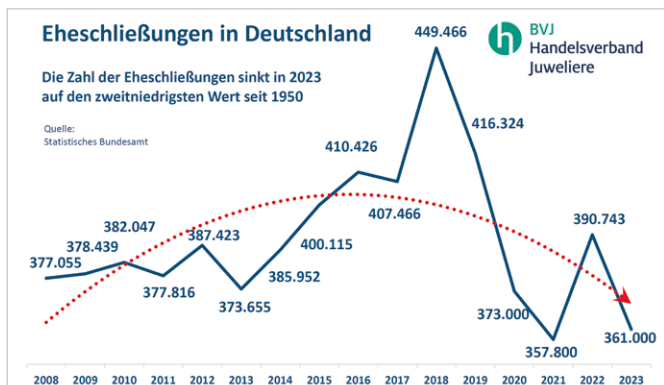


logien, die Ihnen helfen, digitale Barrierefreiheit für seh-, hör-, motorisch und kognitiv beeinträchtigte Menschen herzustellen.“ **Unser Tipp:** Wir empfehlen Ihnen die Lektüre des Buches, das Sie im Buch-Fachhandel erhalten.

Zahl des Monats: 361.000 Die Zahl der Eheschließungen in Deutschland sank im Jahr 2023 gegenüber dem Vorjahr um 7,6 % auf 361.000. Das ist laut dem **Statistischen Bundesamt (Destatis)** die zweitniedrigste Zahl an Hochzeiten seit 1950. Nur im stark von den Einschränkungen der Corona-Pandemie geprägten Jahr 2021 gab es mit 357.785 noch weniger Eheschließungen. Das Ja-Wort wurde in Ostdeutschland deutlich seltener gegeben (minus 9,0 %) als in Westdeutschland, wo die Zahl der Eheschließungen nur um 7,4 % zurückging. Laut Berichten aus dem Handel trotz der Trauringmarkt jedoch dem Ehe-Trend und entwickelte sich in 2023 auf einem stabil hohen Niveau. Die Durchschnittspreise seien deutlich gestiegen. Zudem wächst die Zahl der Paare, die ihren Treueschwur mit neuen, in der Regel hochpreisigen Ringen erneuern. Wie steht es um Ihre Trauringkunden? Welche Entwicklung und Trends nehmen Sie wahr? Berichten Sie uns davon: 0211 6698-303.



Eheschließungen über die letzten 15 Jahre | © BVJ

Carl Engelkemper Münster: Hausausstellung im Juni

Folgende Termine können Sie sich in Ihrem Kalender vormerken: ■ Freitag, 14. Juni 2024, 8:00 bis 17:00 Uhr ■ Samstag, 15. Juni 2024, 10:00 bis 19:00 Uhr ■ Sonntag, 16. Juni 2024, 10:00 bis 15:00 Uhr ■ Montag, 17. Juni 2024, 8:00 bis 17:00 Uhr. An diesen Tagen lädt der Vollsortimenter für den Uhren & Schmuck-Fachhandel wieder zur Hausmesse ein. Von Uhren- und Schmuck-Basics bis hin zu Trend-Kollektionen, Uhren 'Made in Germany' sowie Möbeln und Maschinen für die Werkstatt ist alles abgedeckt. Auf nach Münster: Bringen Sie Frische in Ihr Sortiment und stellen Sie sich bestmöglich für die neue Saison auf.

tag, 15. Juni 2024, 10:00 bis 19:00 Uhr ■ Sonntag, 16. Juni 2024, 10:00 bis 15:00 Uhr ■ Montag, 17. Juni 2024, 8:00 bis 17:00 Uhr. An diesen Tagen lädt der Vollsortimenter für den Uhren & Schmuck-Fachhandel wieder zur Hausmesse ein. Von Uhren- und Schmuck-Basics bis hin zu Trend-Kollektionen, Uhren 'Made in Germany' sowie Möbeln und Maschinen für die Werkstatt ist alles abgedeckt. Auf nach Münster: Bringen Sie Frische in Ihr Sortiment und stellen Sie sich bestmöglich für die neue Saison auf.



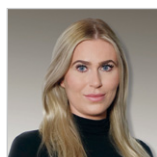
Frische, Sommer, Kauflaune
© CARL ENGELKEMPER MÜNSTER

'Der richtige Umgang mit (Online-)Bewertungen' – Jetzt noch schnell anmelden!

Das große Interesse am nächsten Interaktiven Live-Webinar, bei dem sich alles ums Reputationsmanagement dreht, zeigt, dass die Thematik seit dem Aufkommen des dialogbasierten Web 2.0 für Unternehmen im Umgang mit Kunden, Mitarbeitern und der breiten Öffentlichkeit wichtiger denn je ist. Jede virtuelle Äußerung wird im digitalen Datenraum dauerhaft gespeichert und kann Ihre Web-Reputation nachhaltig schädigen. Umso wichtiger ist es, konsequent gegen ungerechtfertigte Bewertungen vorzugehen. Erfahren Sie alles Wissenswerte zum richtigen Umgang mit (Online-) Bewertungen von Rechtsanwalt **Wolfgang Wittmann: Mittwoch, 29. Mai 2024, 14:00–15:30 Uhr.** Ihre Online-Anmeldung nehmen Sie ganz einfach unter www.markt-intern.de/shop-webinar-reputation vor.



Hohe Umsatzzahlen wünscht Ihnen Ihre



G. Hufmann
Gesa Hufmann
– Chefredakteurin –

Ein Mann will in einer Bank in Zürich Geld anlegen. „Wie viel wollen sie denn einzahlen?“, fragt der Kassier. Flüstert der Mann: „Drei Millionen.“ – „Sie können ruhig lauter sprechen“, sagt der Bankangestellte, „in der Schweiz ist Armut keine Schande.“

markt intern und IIIIDIREKT – volle Leistung für Abonnenten!

Europas größte Brancheninformationsbrief-Verlagsgruppe kämpft für den Erhalt und die Stärkung des deutschen Mittelstandes. Nutzen Sie deshalb unsere umfangreichen Zusatzangebote durch den Bezug eines unserer klassischen Print-Briefe inkl. Digitalversion und Online-Zugang oder der rein digitalen Variante. Sie sind noch kein Abonnent? Informationen zu den Möglichkeiten (bei jährlicher Berechnung mit 15 % Nachlass, beim Bezug mehrerer Briefe mit weiteren 40 % Nachlass) und Urheberrechten finden Sie unter www.markt-intern.de. – Im **markt intern** Verlag erscheinen zumeist wöchentlich:

- | | | | | |
|---|--|---|---|---|
| <p>Steuern & Mittelstand:</p> <ul style="list-style-type: none"> ■ arbeitgeber intern ■ GmbH intern ■ immobilien intern ■ steuerberater intern ■ steuertip ■ umsatzsteuer intern | <p>Gesundheit & Freizeit:</p> <ul style="list-style-type: none"> ■ Apotheke/Pharmazie ■ Augenoptik/Optomietrie ■ Hörgeräteakustik ■ in motion – Sport- plus Schuh-Handel ■ Parfümerie/Kosmetik ■ Spielwaren/Modellbau/Kreativ | <p>Technik & Lifestyle:</p> <ul style="list-style-type: none"> ■ Automarkt & Tankstelle ■ Büro-Fachhandel ■ Consumer Electronics ■ Elektro-Fachhandel ■ Uhren & Schmuck | <p>Bauen & Wohnen:</p> <ul style="list-style-type: none"> ■ Eisenwaren/Werkzeuge/Garten ■ Elektro-Installation ■ Installation Sanitär/Heizung ■ Möbel-Fachhandel <p>International:</p> <ul style="list-style-type: none"> ■ EXCLUSIV (Schweiz) | <p>Im kapital-markt intern Verlag erscheinen wöchentlich:</p> <ul style="list-style-type: none"> ■ Bank intern ■ finanztip ■ kapital-markt intern ■ versicherungstip |
|---|--|---|---|---|

